

Helaba *Invest*

Die Digitale Signatur im Fondsmanagement

Erfahrungen bei der Digitalisierung von Geschäftsprozessen

Dr. Christian Popp
Geschäftsführer
Helaba Invest, Frankfurt

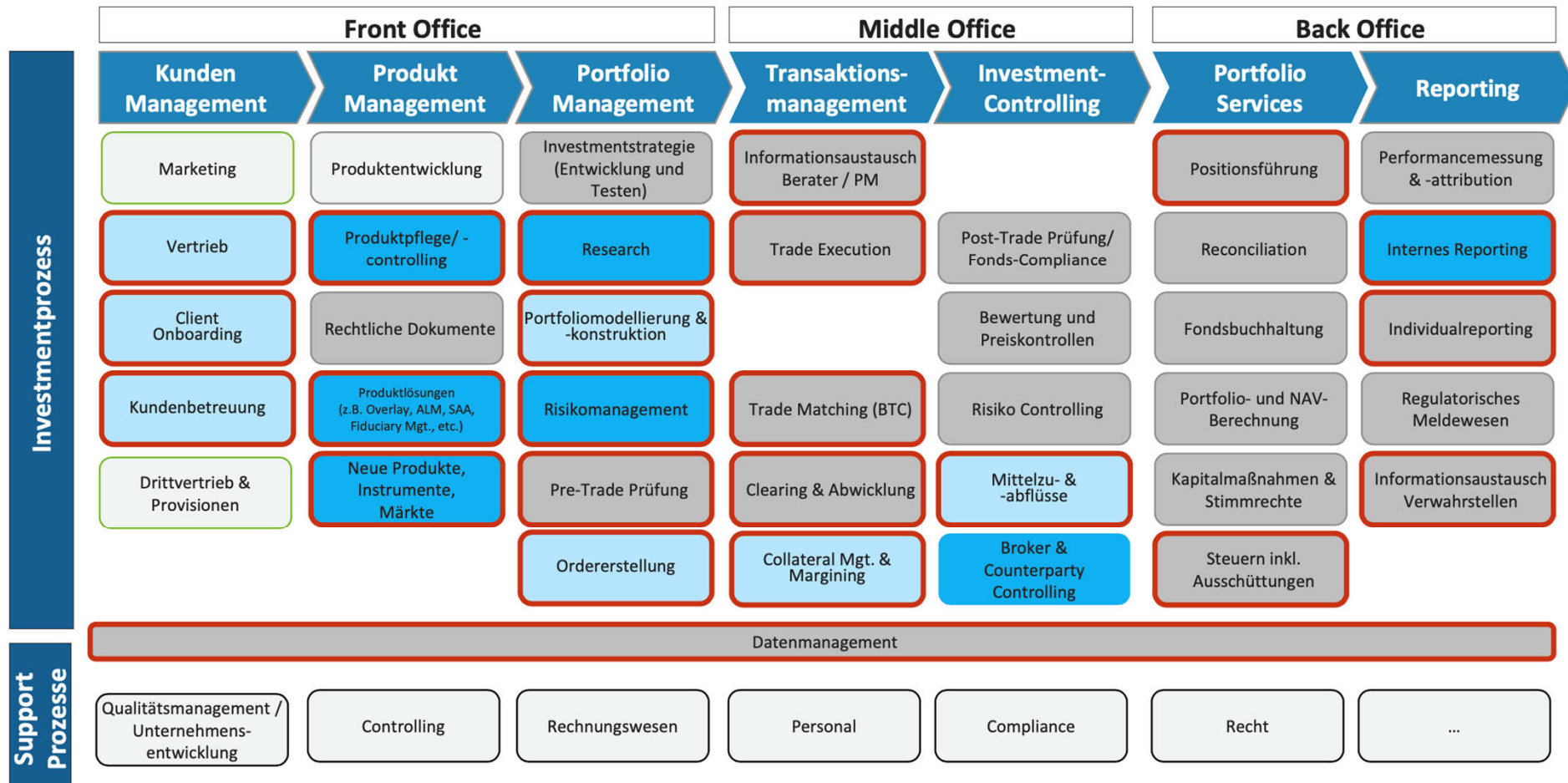
Photo by [Mathias Konrath](#) on [Unsplash](#)

Zur Person

- › Dr. Christian Popp
- › seit 2001 in der Geschäftsführung der Helaba Invest verantwortlich für die Bereiche Fondsbuchhaltung, Client Service, Risk & Reporting und EDV/IT



Investmentprozess der Helaba Invest



Der Digitalisierungsprozess in der HI

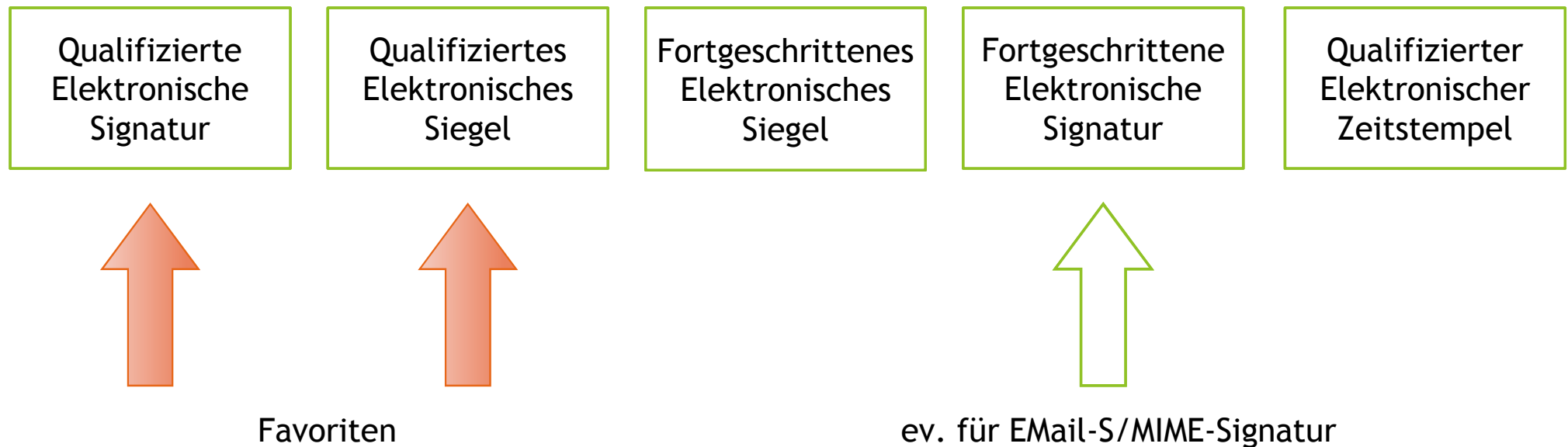
- ▶ Ablösung papiergebundener Prozesse
- ▶ Erhöhung der Transparenz im Contract Lifecycle Management
- ▶ Verbesserung der Compliance-Konformität
- ▶ Beschleunigung von (bislang papiergebundenen) Prozessen
- ▶ Förderung der Vertragseinhaltung und verbessertes Management rechtlicher Risiken

Analyse der Unterschriftsprozesse

- ▶ Erhebung
 - ▶ In welchen Prozessen wird bislang im Unternehmen unterschrieben?
 - ▶ Welche Anforderungen werden aktuell an die Unterschrift im jeweiligen Anwendungsfall gestellt?
 - › Aufsichtsrechtlich erforderlich
 - › Vertraglich erforderlich
 - › Aus Compliance-Gründen erforderlich oder üblich
- ▶ Klassifizierung
 - ▶ Zuordnung zur Person oder zum Unternehmen

Analyse der Unterschriftsprozesse

- ▶ Zuordnung der Prozesse zu den Unterschriftsklassen



Entscheidung zu Unterschriftsklassen

- ▶ Für alle personenbezogenen Unterschriften wird standardmäßig die **QES** verwendet
 - ▶ Der Anwender muss nicht selbst entscheiden, welche Unterschriftsklasse wann anzuwenden ist.
 - ▶ Die QES über einen Fernsignatur-Dienst bereitgestellt, um keine Hardware-/Software-Abhängigkeiten einzugehen
 - ▶ Ein HI-internes RA-Verfahren beschleunigt das Onboarding neuer Signierer
- ▶ Für alle firmenbezogenen Unterschriften wird ein **QESeal** eingesetzt.

Nutzungsfall Meldewesen - BaFin

- ▶ **Erstellung der zu meldenden Sachverhalte als Word-Datei**
- ▶ **Bisher: Ausdruck, Suche nach zwei Geschäftsführern**
- ▶ **Manuelle Unterzeichnung**
- ▶ **Versand an BaFin meist mit Kurier**
- ▶ **Jetzt: QES, ist aus (fast) allen Lebenslagen heraus möglich**
- ▶ **Dokument wird angezeigt und QES wird optisch auf dem Dokument platziert**
- ▶ **Versand an BaFin über ein gesichertes Postfach**
- ▶ **Dadurch auch Nachweis des Eingangs bei der BaFin**

Nutzungsfall Fonds-Management-Verträge

- ▶ **Verträge und Anlagen werden verhandelt**
- ▶ **Bisher: Ausdruck der Word-Datei**
- ▶ **Unterschrift durch zwei Personen (A- und B-Vollmacht)**
- ▶ **Postalischer Versand an den Kunden oder Geschäftspartner**
- ▶ **Langwieriger Rücklauf der unterschriebenen Exemplare**
- ▶ **Jetzt: Word- oder pdf-Datei werden mit QES versehen**
- ▶ **Funktioniert auch bei mobilem Arbeiten**
- ▶ **Gegenpartei kann immer öfter bereits QES**
- ▶ **Zur Not druckt die Gegenpartei aus und unterschreibt ☹**

Nutzungsfall Anlage-Richtlinien

- ▶ **Anlagerichtlinien werden als Anhang an den Fondsvertrag erarbeitet und liegen als Datei vor.**
- ▶ **Bisher: umständlicher Umlauf der geänderten Anlagerichtlinien bei Assetmanager, Kunde und Verwahrstelle zurück an HI**
- ▶ **Jetzt: mit QESeal auch Umlauf per email-Bestätigung möglich**

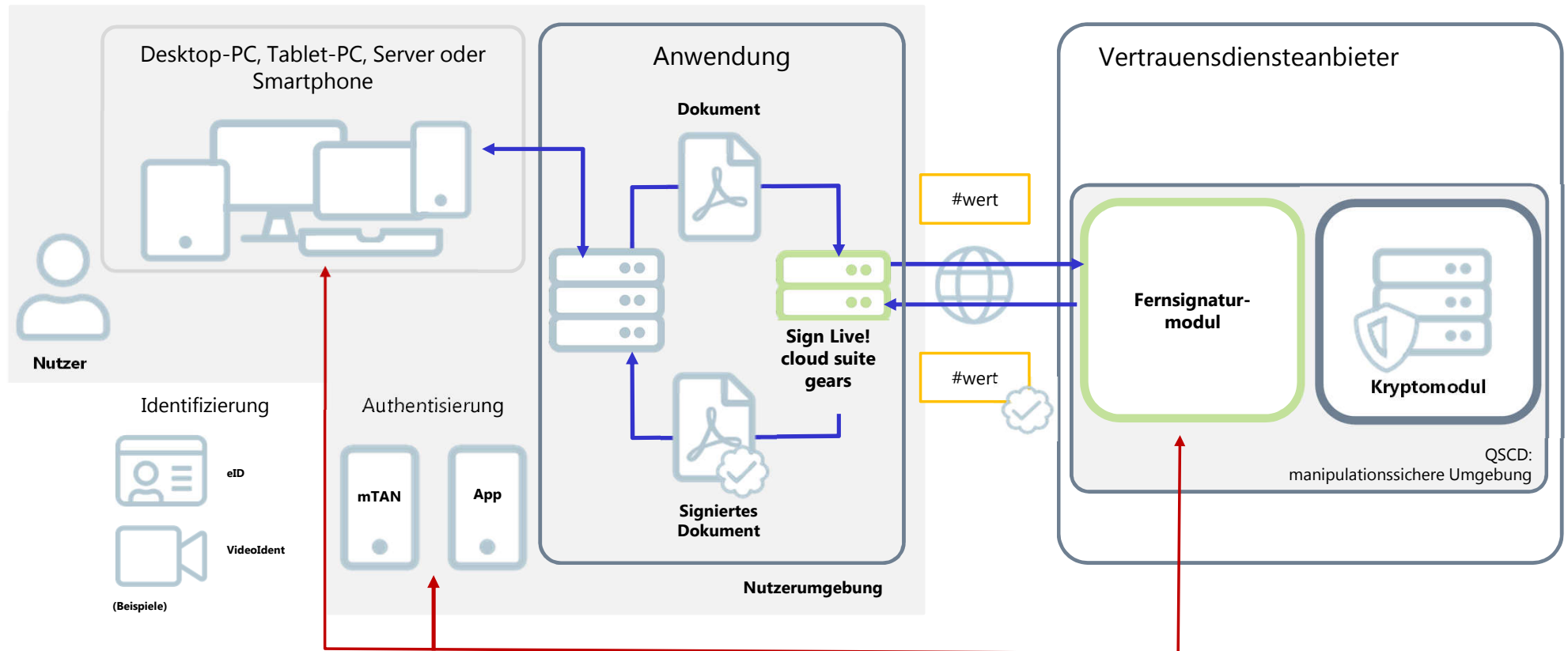
Aktuelle Nutzung

- ▶ **QES**
 - ▶ Fernsignaturdienst (AIS SwissCom)
 - ▶ Web-basiertes Front-End (Sign Live! cloud suite gears)
 - ▶ 2FA über persönliche Smartphones
 - ▶ > 100 Mitarbeiter
- ▶ **QESeal**
 - ▶ Smartcard-basiert (D-Trust Siegelkarte)
 - ▶ Zentraler Siegelserver (Sign Live! cloud suite gears)
 - ▶ Integration in DOXIS DMS/Archiv (Dunkelverarbeitung)
- ▶ **Validierung**
 - ▶ Zentraler Validierungsserver (Sign Live! Validation server)
 - ▶ Integration mit DOXIS DMS/Archiv

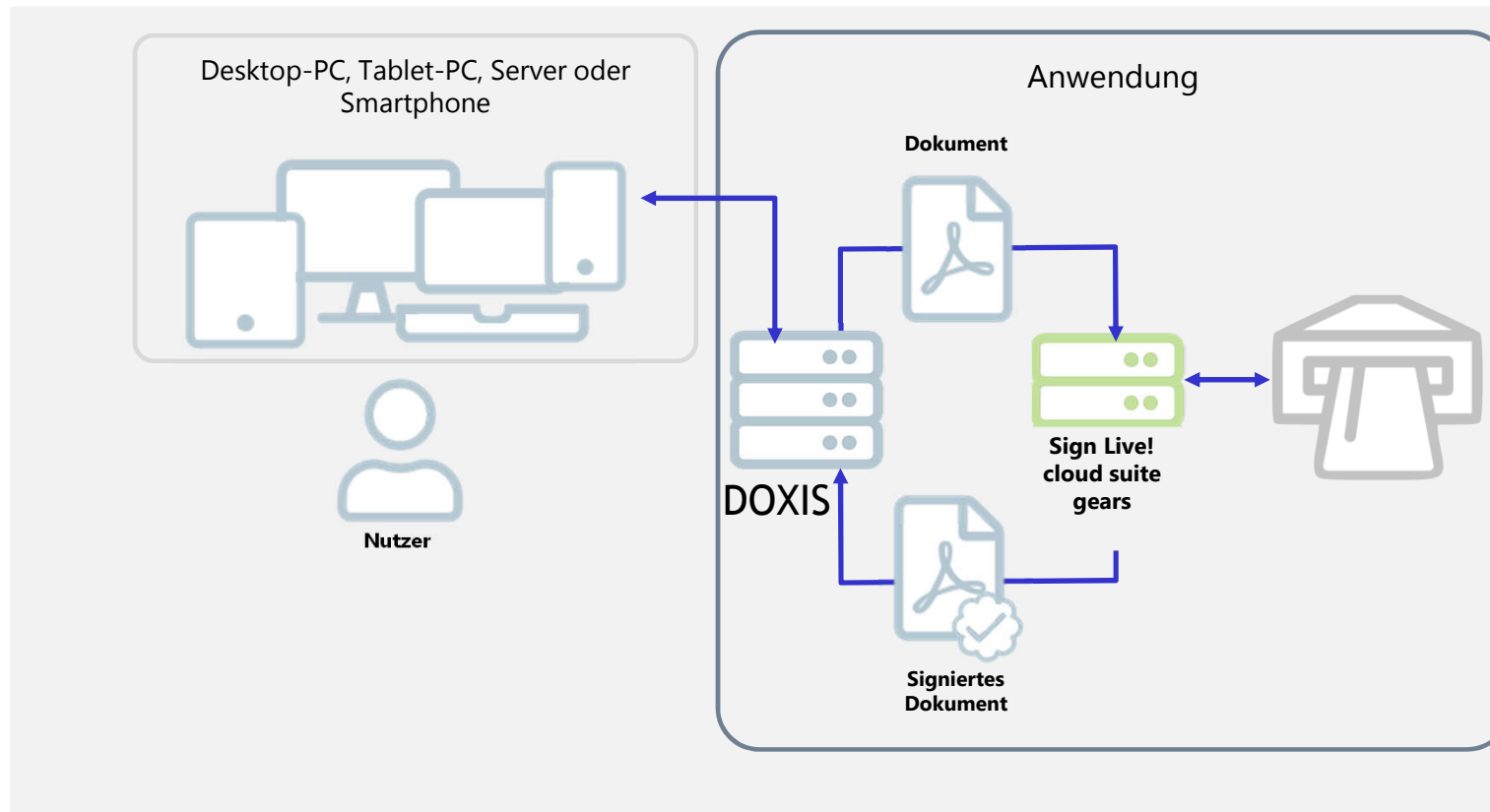
Sign Live! cloud suite gears

- ▶ Web-Applikation (on premise) für Signatur, Siegel und Zeitstempel nach eIDAS/ZertES
- ▶ Fernsignatur mit Hashwertverfahren (höchste Vertraulichkeit, kein Upload)
- ▶ Web-Browser basierter Zugriff auf lokale Signaturkarte oder anderes Signaturdevice
- ▶ Individuelles Signaturbild - eigenhändige Unterschrift, Größe, Position, inhaltliche Darstellung (Grafik, Text), usw. vollständig konfigurierbar, auch über Scriptsprache
- ▶ Signaturformate PAdES, CAdES und XAdES, alle LTV-fähig, QES und AES
- ▶ Trusted Viewer im HTML5-Format für PDF und TIFF, unterstützt gängige Web-Browser
- ▶ Benutzerverwaltung durch Admin mit fachspezifischen Signaturprofilen
- ▶ Mittels Standardschnittstellen leicht integrierbar in vorhandene Systemumgebung
- ▶ kein Browser Plug-In (NPAPI/ActiveX) erforderlich

Fernsignaturdienst - Nutzung über Browser



Siegel-Service - Anbindung an DOXIS



Zusammenfassung

- ▶ Erfolgreiche Einführung der elektronischen Signatur im Rahmen der Digitalisierungsstrategie mit dem Partner intarsys
- ▶ Differenzierte Signaturklassen
- ▶ Hohe Benutzerakzeptanz
- ▶ Einfache Integration in bestehende Anwendungslandschaft
- ▶ Einfaches und schnelles Onboarding durch eigene RA

